



NUVOLERA

Fò mela ensèma!

Facciamola insieme!

**Ogni scelta conta:
riciclare oggi significa
proteggere il domani.**



2026
ECOCALENDARIO



COMUNE DI NUVOLERA

📍 Piazza Gen. Luigi Soldo, 1 - 25080 Nuvolera (BS)
tel. 030 6916771
e-mail protocollo@comune.nuvolera.bs.it
pec protocollo@pec.comune.nuvolera.bs.it
web www.comune.nuvolera.bs.it



SPORTELLO TARIFFA c/o Municipio Comune di Nuvolera

📍 Piazza Gen. Luigi Soldo, 1 - 25080 Nuvolera (BS)
n.verde 800 816 884
e-mail tributi@comune.nuvolera.bs.it
ticket assistenza.secoval.it
orari MAR 16:00 - 18:00
 GIO 10:00 - 12:30



PER INFORMAZIONI C.B.B.O. s.r.l.

📍 Via Industriale, 33/35
 25016 Ghedi (BS)
tel. 030 7282050
e-mail cbbo@cbbo.it
web www.cbbo.it
social seguici! @cbbosrl  



HAI SEGNALAZIONI DA FARE?

- ➔** Contatta C.B.B.O.
Assistenza Clienti: 030 7282050
Numero Verde: 800 595020
e-mail: segnalazioni@cbbo.it
- ➔** Vai sul sito www.cbbo.it
Compila l'apposito modulo
"Hai segnalazioni?"
- ➔** Vai sull'App C.B.B.O.
alla sezione "Segnalazioni"

Sul nostro sito web

www.cbbo.it,
 nella sezione dedicata al
 tuo Comune, trovi tutte le
 informazioni utili su:
 raccolta differenziata,
 carta dei servizi,
 ecoservizi disponibili e
 molto altro.

INQUADRA IL QR CODE
E SCOPRI CHI SIAMO!



CENTRO DI RACCOLTA

📍 Via Giuseppe Verdi, 50 - Nuvolera (BS)

Orari apertura centro di raccolta Nuvolera – gestione associata

	MATTINA	POMERIGGIO
LUN	09:00 - 12:00	Chiuso
MAR	Chiuso	14:00 - 18:00
MER	09:00 - 12:00	14:00 - 18:00
GIO	Chiuso	14:00 - 18:00
VEN	09:00 - 12:00	Chiuso
SAB	09:00 - 12:00	14:00 - 18:00
DOM	Chiuso	Chiuso

**Accesso con tessera sanitaria
o ECOPASS per le aziende**

CHIUSURE CENTRO DI RACCOLTA PER FESTIVITÀ

ANNO 2025
 SAB 01/11, LUN 08/12,
 GIO 25/12, VEN 26/12

ANNO 2026
 GIO 01/01, MAR 06/01, DOM 05/04, LUN 06/04,
 SAB 25/04, VEN 01/05, MAR 02/06, SAB 15/08, DOM
 04/10, DOM 01/11, MAR 08/12, VEN 25/12, SAB 26/12



RICORDA!

I rifiuti vanno esposti
 dalle ore **22:00** della sera
 precedente ed **entro le**
ore 5:00 del giorno della raccolta. Dopo
 lo svuotamento i **bidoni** devono essere
ritirati nel più breve tempo possibile e
 comunque entro la giornata.

Esponi il bidoncino del secco non
 differenziabile **solo se veramente**
pieno e con coperchio chiuso.
 Non possono essere lasciati sacchi
 all'esterno!



N.B. Presso il **Centro di Raccolta di Nuvolera** è a disposizione l'Isola del Riuso. Sono previste **riduzioni sulla TARI** per chi effettua il **compostaggio domestico.**

LEGENDA



FRAZIONE ORGANICA

Organic waste
Fraction organique
الجزء العضوي
有机类废物



RIFIUTO NON RICICLABILE

Non-recyclable waste
Déchet non recyclable
نفايات غير قابلة لإعادة التدوير
无法回收的废物



IMBALLAGGI IN PLASTICA

Plastic packaging
Emballages en Plastique
عبوات بلاستيكية
塑料包装



CARTA E CARTONE

Paper and cardboard
Papier et carton
ورق وكرتون
纸和纸板



VETRO E LATTINE

Glass and cans
Verre et boîtes de conserve
الزجاجات والعلب
玻璃和罐头



TESSILI SANITARI

Sanitary textile
Textiles sanitaires
الأنسجة الصحية
卫生织物用



VERDE
Green
Vert
أخضر
绿色



VARIAZIONE RACCOLTA
Change of recycling schedule
Changement de calendrier
de recyclage

تغيير الجدول الزمني للتدوير
更改回收时间表

SVUOTAMENTI RUR E SACCHI

Gli svuotamenti del contenitore del rifiuto indifferenziato (bidone grigio RUR) di cui si può beneficiare senza alcun onere aggiuntivo sono:

N° di componenti nucleo familiare	N° di svuotamenti garantiti	
	Bidoncino 50 lt	Bidoncino 120 lt
1	12	5
2	14	6
3	22	9
4		11
5		12
>5		13

Costo svuotamento aggiuntivo:

Bidoncino 50 lt € 2,50 cad. | Bidoncino 120 lt € 6,00 cad.

Sacchetti per la raccolta	Gratuiti compresi nella TARI	A pagamento oltre la soglia
Frazione organica	200 sacchetti	€ 1,50 (Rotolo da 25)
Plastica	70 sacchetti	€ 1,50 (Rotolo da 10)



ESPONI LA CARTA
E IL CARTONE
IN SCATOLE O
SACCHI DI CARTA



ACCANTO
AL CONTENITORE
DEL VERDE
puoi mettere 5 fascine
legate max 1 metro

È ATTIVA LA TARIFFA
PUNTUALE ANCHE
PER LE UTENZE NON
DOMESTICHE.
È possibile verificare
il numero degli
svuotamenti
compresi nella TARI
sul sito del Comune.

CONFERIMENTO RIFIUTO NON DIFFERENZIABILE



Dall'01/01/2024 possono essere portati i rifiuti non differenziabili presso l'isola solo previa registrazione del peso. Il peso viene convertito in litri (1 kg=4 litri) e viene aggiunto ai litri conferiti con il proprio contenitore con sistema porta a porta. Il limite di litri compresi annui assegnato ad ogni nucleo familiare non subisce variazioni. Eventuali eccedenze vengono fatturate come litri aggiuntivi al costo di € 0.05/l con avviso TARI.

Hai difficoltà a smaltire
i rifiuti di **GRANDI DIMENSIONI?**

È attiva la **RACCOLTA
INGOMBRANTI A DOMICILIO!**

RACCOLTA INGOMBRANTI SU PRENOTAZIONE A SABATI ALTERNI

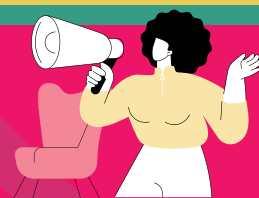
(Chiama C.B.B.O. tel 030 7282050 / 800 595020)

I rifiuti devono essere esposti a bordo strada
(massimo 5 colli con un volume cumulato pari a 2 mc).

QUALI RIFIUTI RIENTRANO IN QUESTO SERVIZIO DI RACCOLTA?

Tutti i rifiuti di rilevanti dimensioni che non possono essere altrimenti differenziati. Per esempio: i grandi RAEE (frigoriferi, lavatrici, congelatori), arredamento (mobili, tavoli, sedie, letti, materassi, divani, poltrone), serramenti, tapparelle, persiane, tende da sole.

ATTENZIONE! Il servizio è disponibile solo per gli utenti in regola con i pagamenti della TARI, informati sui possibili costi dello smaltimento dei rifiuti ingombranti.





El büli ròs

Il bollino rosso



Il bollino rosso non è una multa! Segnala solo un errore nella raccolta: se vuoi più chiarimenti contatta subito C.B.B.O.!

GENNAIO 26

Lun	Mar	Mer	Gio	Ven	Sab	Dom
			1 VARIAZIONE RACCOLTA	2 	3 	4
5 	6 	7	8	9 	10 	11
12 	13 	14	15 	16 	17 	18
19 	20 	21	22	23 	24 	25
26 	27 	28	29 	30 	31 	

Òcio a le spurtine!

Occhio alle borsine!

Fai attenzione alle borse della spesa: sono biodegradabili e vanno buttate nell'umido, non nella plastica!



COMUNE DI NUVOLETTA



FEBBRAIO 26

Lun	Mar	Mer	Gio	Ven	Sab	Dom
						1
2 	3 	4	5	6 	7 	8
9 	10 	11	12 	13 	14 	15
16 	17 	18	19	20 	21 	22
23 	24 	25	26 	27 	28 	



Nòm a fà l'ört!

Andiamo a fare l'orto!



Con il compost gratuito del Centro di Raccolta, hai a disposizione un ammendante prezioso per nutrire orto o giardino in modo naturale.

MARZO 26

Lun	Mar	Mer	Gio	Ven	Sab	Dom
						1
2 	3 	4	5	6 	7 	8
9 INIZIO RACC. SETT. VERDE 	10 	11	12 	13 	14 	15
16 	17 	18	19	20 	21 	22
23 	24 	25	26 	27 	28 	29
30 	31 					



L'è tròp gròs?

È troppo grosso?



Tavoli, sedie e rifiuti troppo voluminosi? Niente panico: chiama C.B.B.O. e prenota il servizio di raccolta ingombranti!

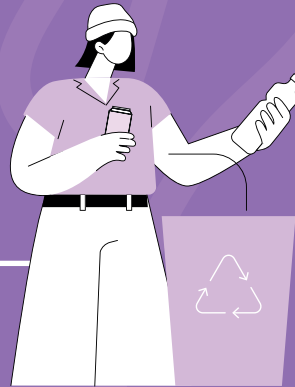
APRILE 26

Lun	Mar	Mer	Gio	Ven	Sab	Dom
		1	2	3 	4 	5
6 	7 	8	9 	10 	11 	12
13 	14 	15	16	17 	18 	19
20 	21 	22	23 	24 	25	26
27 	28 	29	30			



Làte e véder

Lattine e vetro



Attenzione ad alluminio e vetro: si riciclano all'infinito, quindi differenziali correttamente e dai nuova vita al loro valore.

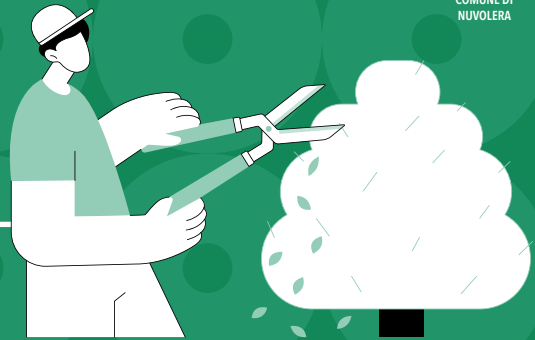
MAGGIO 26

Lun	Mar	Mer	Gio	Ven	Sab	Dom
				1 	2 	3
4 	5 	6	7 	8 	9 	10
11 	12 	13	14	15 	16 	17
18 	19 	20	21 	22 	23 	24
25 	26 	27	28	29 	30 	31



Daga 'n tai!

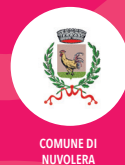
Dacci un taglio!



Il verde di oggi è la risorsa di domani: sfalci e potature, se differenziati bene, diventano compost naturale.

GIUGNO 26

Lun	Mar	Mer	Gio	Ven	Sab	Dom
1 	2 	3	4	5 	6 	7
8 	9 	10	11	12 	13 	14
15 	16 	17	18 INIZIO RACC. SUPP. UMIDO 	19 	20 	21
22 	23 	24	25 	26 	27 	28
29 	30 					



COMUNE DI
NUVOLERA

Endò '1 mète?

Dove lo metto?



Non sai dove buttare un rifiuto? Trovi la risposta nel "Dove lo Butto?", sul sito www.cbbo.it o nell'App C.B.B.O.! Ogni cosa al suo posto!

LUGLIO 26

Lun	Mar	Mer	Gio	Ven	Sab	Dom
		1	2 	3 	4 	5
6 	7 		9 	10 	11 	12
13 	14 	15	16 	17 	18 	19
20 	21 	22	23 	24 	25 	26
27 	28 	29	30 	31 		



El piàt rot

Il piatto rotto



I piatti in ceramica possono confondere: non vanno mai insieme a vetro e alluminio, ma devono essere portati al Centro di Raccolta.

AGOSTO 26

Lun	Mar	Mer	Gio	Ven	Sab	Dom
					1	2
3 	4 	5	6 	7 	8 	9
10 	11 	12	13 	14 	15 	16
17 	18 	19	20 	21 	22 	23
24 	25 	26	27 	28 	29 	30
31 						



L'het ciapàt al PuntoEco?

L'hai preso al PuntoEco?



Ricorda: quando vuoi fare una scelta naturale, affidati ai nostri PuntoEco. Prodotti sostenibili e a ridotto impatto ambientale per te, la tua casa, la tua famiglia.

SETTEMBRE 26

Lun	Mar	Mer	Gio	Ven	Sab	Dom
	1 	2	3 	4 	5 	6
7 	8 	9	10 	11 	12 	13
14 	15 	16	17 	18 	19 	20
21 	22 	23	24 	25 	26 	27
28 	29 	30				

Vàrdel söl telefono

Guardalo sullo smartphone

Calendario della raccolta sempre aggiornato, Dove lo Butto? e tante info utili: l'App C.B.B.O. è sempre pronta a darti una mano!

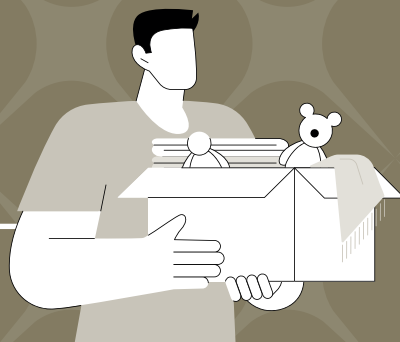


OTTOBRE 26

Lun	Mar	Mer	Gio	Ven	Sab	Dom
			1	2	3	4
5	6	7	8	9	10	11
12	13	14	15	16	17	18
19	20	21	22	23	24	25
26	27	28	29	30	31	

Tè a mà el cartù!

Conserva il cartone!



Scatole e imballaggi? Ottimi per sistemare casa o dare sfogo alla fantasia. Quando hai finito, buttali insieme alla carta!

NOVEMBRE 26

Lun	Mar	Mer	Gio	Ven	Sab	Dom
						1
2 FINE RACC. SETT. VERDE 	3 	4	5	6 	7 	8
9 	10 	11	12	13 	14 	15
16 	17 	18	19	20 	21 	22
23 	24 	25	26	27 	28 	29
30 						

El va piö!

Non funziona piü!



Fai durare il piü possibile i tuoi elettrodomestici: piü a lungo li usi, meno rifiuti produci! Se non funzionano piü, smaltiscili correttamente nei RAEE al Centro di Raccolta.

DICEMBRE 26

Lun	Mar	Mer	Gio	Ven	Sab	Dom
	1	2	3	4	5	6
7	8	9	10	11	12	13
14	15	16	17	18	19	20
21	22	23	24 VARIAZIONE RACCOLTA	25 VARIAZIONE RACCOLTA	26 VARIAZIONE RACCOLTA	27
28	29	30	31 VARIAZIONE RACCOLTA			

GENNAIO 27

				1 VARIAZIONE RACCOLTA	2 VARIAZIONE RACCOLTA	3
4	5	6	7	8	9	10

IL PESO MASSIMO DEI SACCHETTI E DEI CONTENITORI È DI 16 KG!

Proteggiamo chi lavora per noi: i sacchetti e i bidoncini non devono superare i 16 kg. Se trovi errori o anomalie nei sacchetti, contatta subito C.B.B.O. (800 595020 - segnalazioni@cbbo.it)



L'APP CHE TI SEMPLIFICA LA RACCOLTA!

- Calendario sempre aggiornato** per sapere quando esporre bidoncini/sacchetti
- Notifica giornaliera** per ricordarti cosa mettere fuori
- "Dove lo butto?"** la sezione che risolve ogni dubbio
- Segnalazioni facili e veloci** direttamente dal tuo smartphone

Scarica gratis l'App C.B.B.O. e fai la differenza ogni giorno!

Available on the App Store

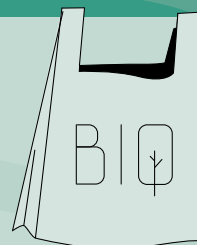
Available on the Google Play



SACCHETTI BIODEGRADABILI: DOVE VANNO?

I sacchetti biodegradabili e compostabili:

- ➔ Vanno **gettati nell'umido** e non vanno mai messi nella plastica, perché non sono imballaggi in plastica!
- ➔ Possono essere usati per la raccolta dell'**umido/organico**
- ➔ Come riconoscerli? Hanno la scritta **"biodegradabile e compostabile"** o riportano questi marchi:



RACCOLTA PLASTICA? ECCO ALCUNE REGOLE



- ✓ Bottiglie, flaconi e vaschette di polistirolo, piatti e bicchieri solo se di plastica
- ✓ Pellicole, imballaggi trasparenti e sacchetti di plastica
- ✓ Contenitori e confezioni in plastica per alimenti, detersivi e prodotti per la casa



- ✗ Giocattoli, tubi di gomma, cancelleria varia, posate di plastica, utensili da cucina e oggetti rotti in plastica rigida
⌚ da buttare nel secco non differenziabile
- ✗ Capsule del caffè tradizionali
⌚ da buttare nel secco non differenziabile o nell'organico se compostabili
- ✗ Piatti, posate e bicchieri usa e getta compostabili
⌚ da buttare nell'organico
- ✗ Cellophane, vasi, sedie o oggetti voluminosi
⌚ da portare al Centro di Raccolta

COME RICONOSCERE GLI IMBALLAGGI IN PLASTICA?



Un imballaggio è tutto ciò che serve a contenere, proteggere o trasportare un prodotto. Se non svolge questa funzione non va nel sacco giallo. Hai dubbi? Consulta "Dove lo Butto?" sull'App C.B.B.O. o su www.cbbo.it.